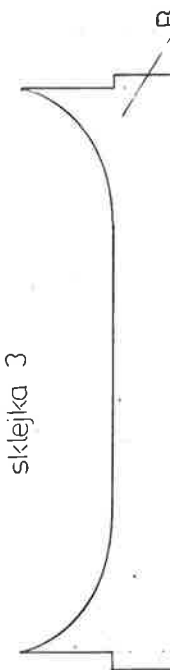
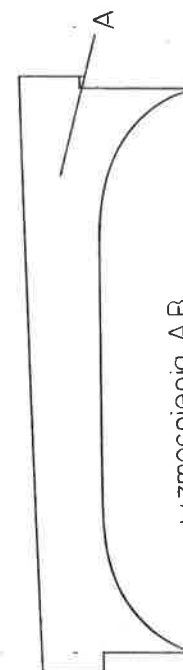


Arkusz 3B

stal Ø 5

punkt łączenia rysunków

wzmocnienia A,B
do mocowania okuć
zastrzałów i podwozia
sklejka 3

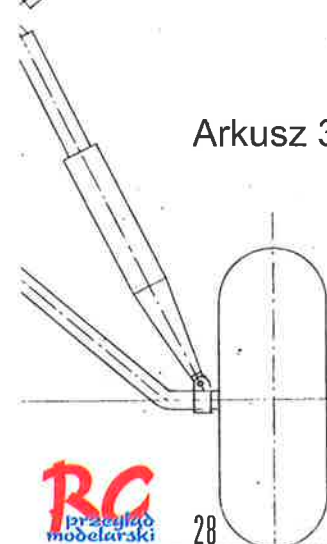
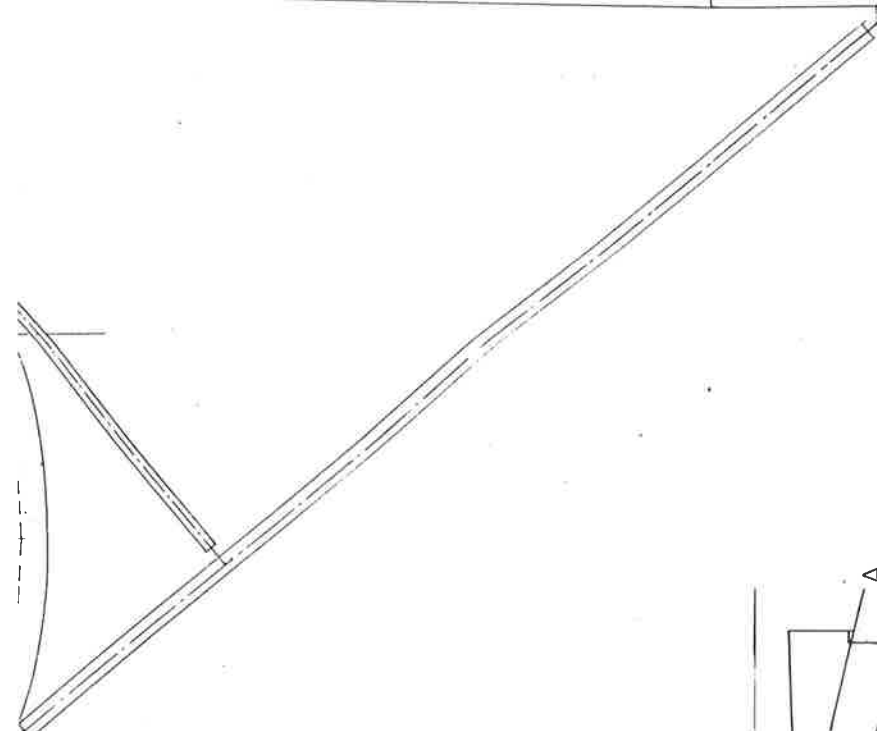
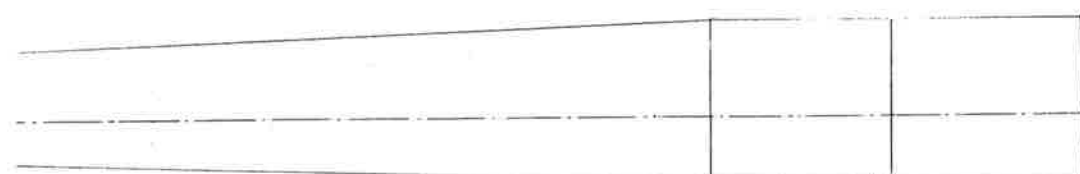


piramida drut stalowy Ø 3

lutować

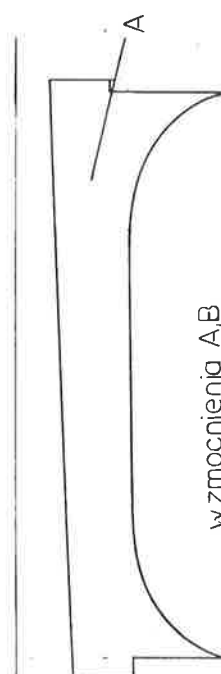


punkt łączenia rysunków

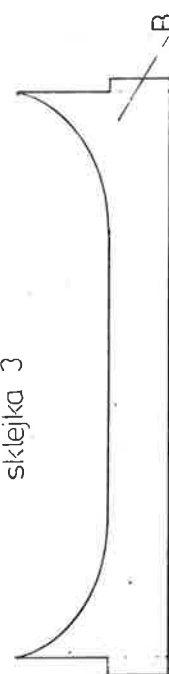


Arkusz 3A

punkt łączenia rysunków



wzmocnienia A,B
do mocowania okuć
zastřzałów i podwozia
sklejka 3



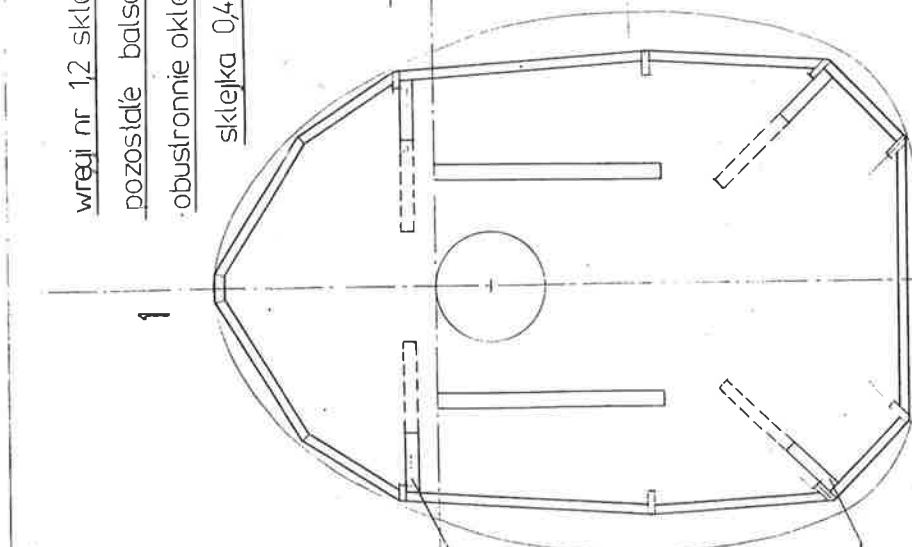
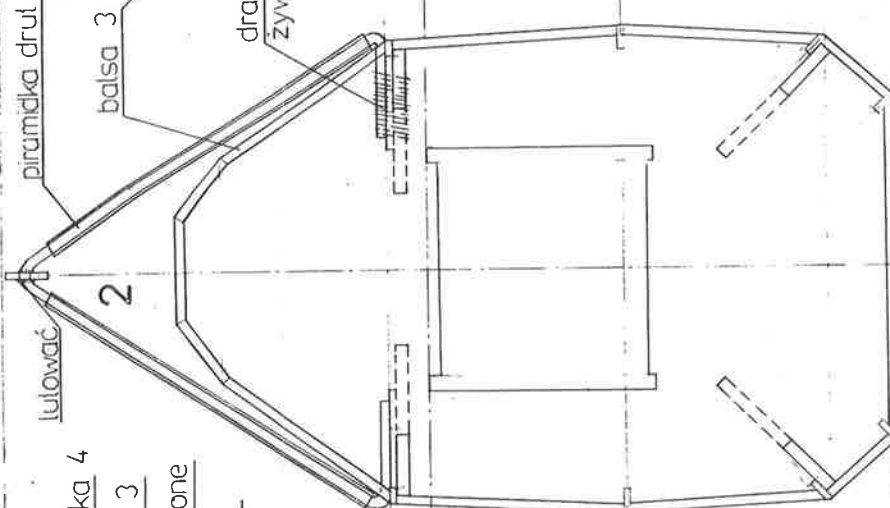
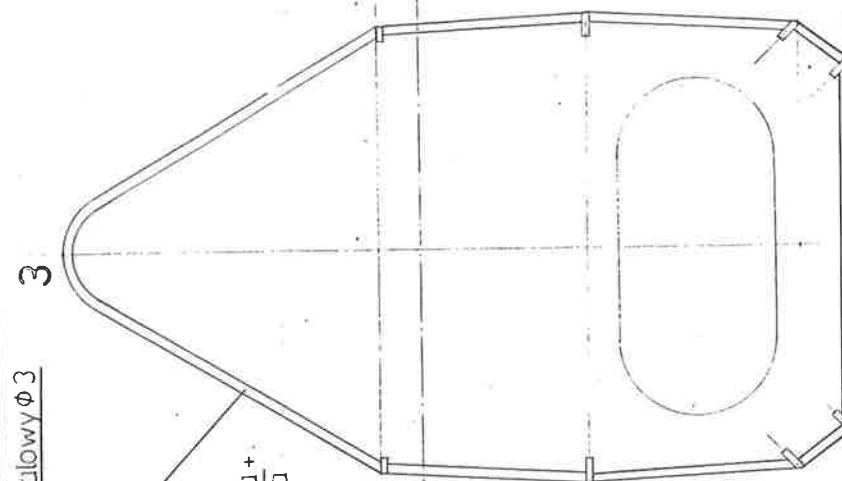
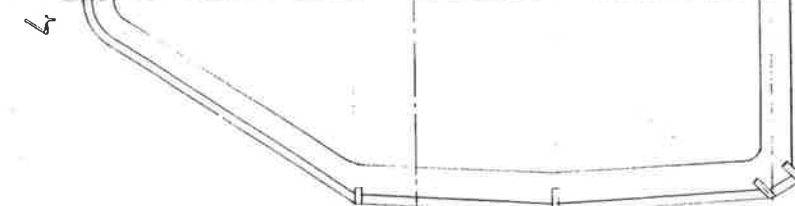
wreży nr 12 sklejka 4
pozostałe balsa 3
obustronnie oklejane
sklejka 0,4

lutować
piramida drut stalowy $\Phi 3$

balsa 3
dralwa +
żywica

4

3



2/2011

2/2011

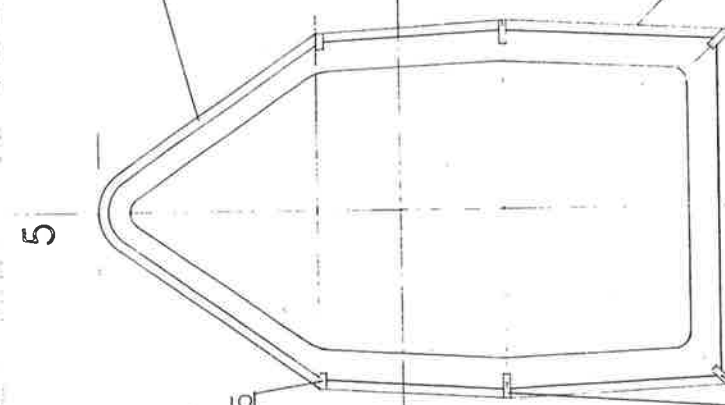
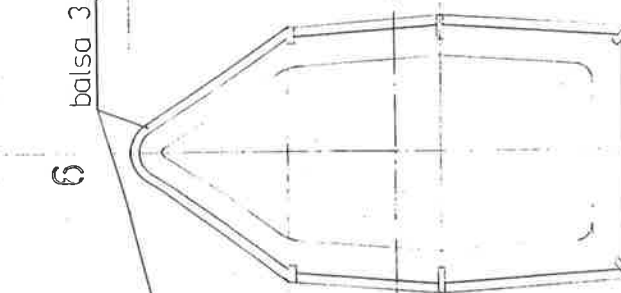
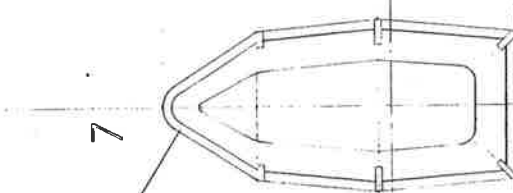
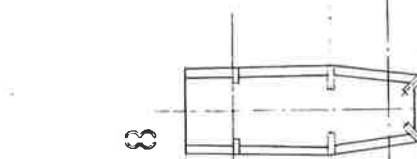
B

5

6 balsa 3

7

8



sosna 2x5

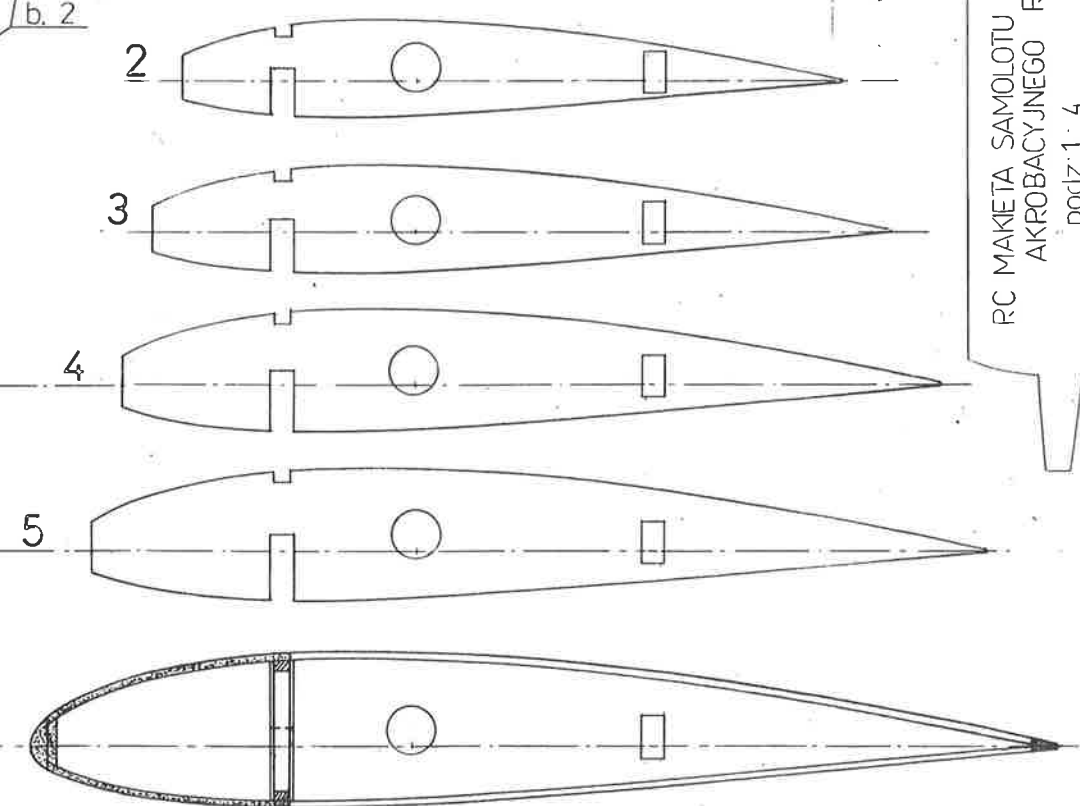
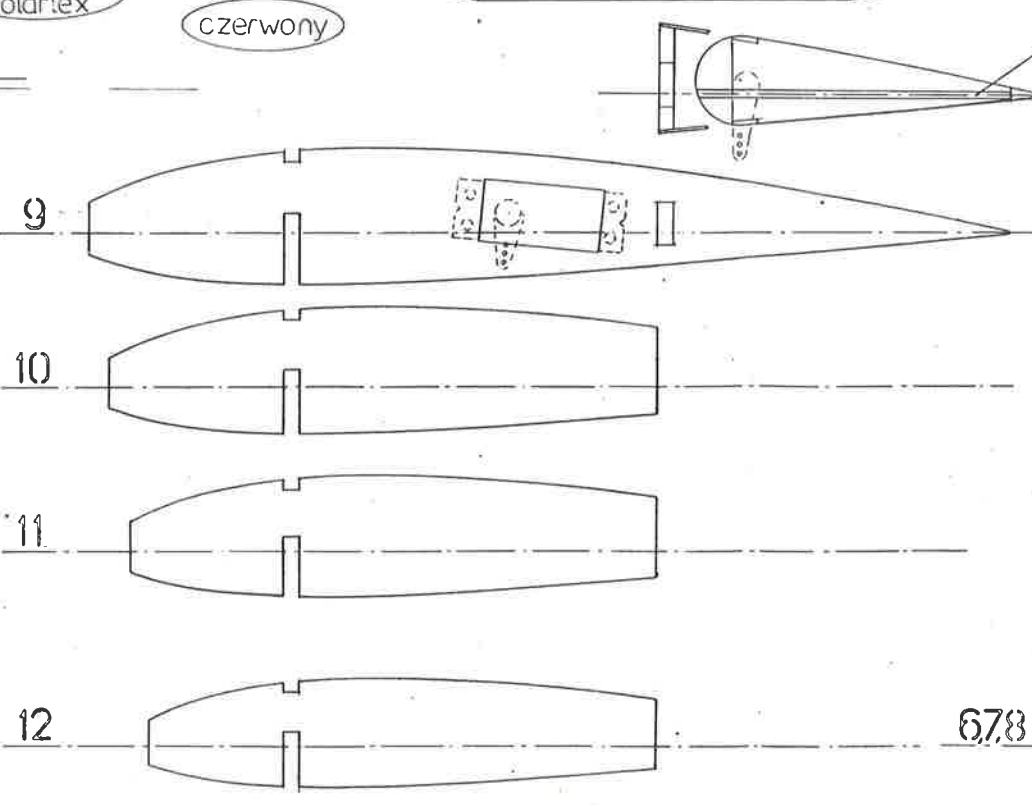
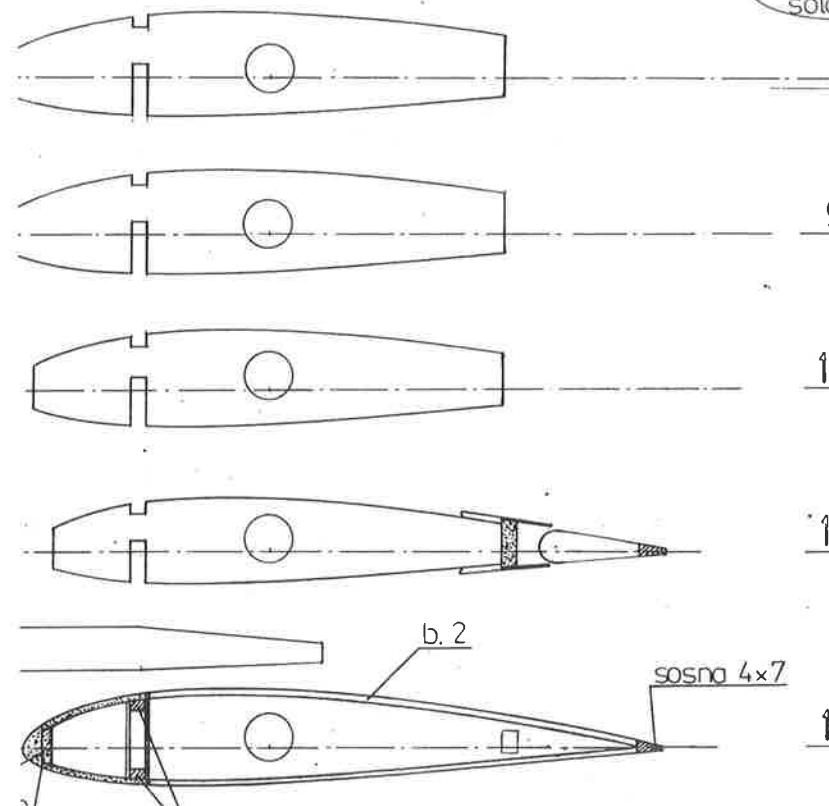
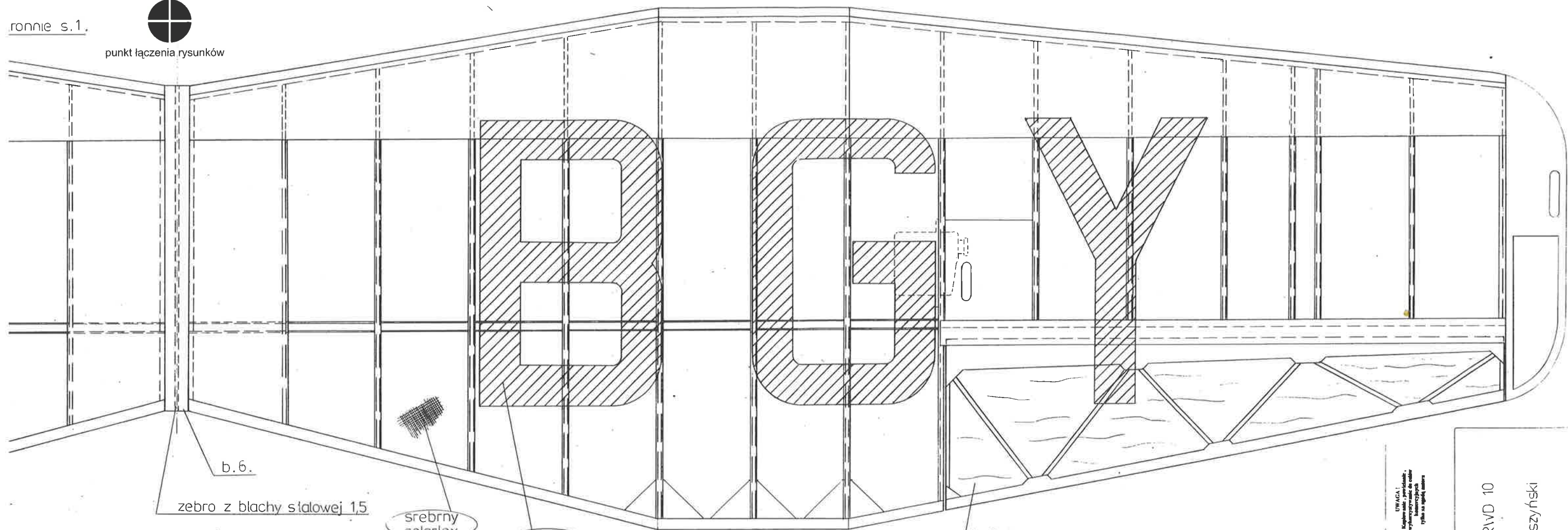
sosna 2x8

obrys pokrycia
plóciennego

UWAGA!
Materiały gotowe
wykorzystywać do celów
konstrukcyjnych
tylko w sposób zgodny z instrukcją

ronnie s.1.

punkt łączenia rysunków



UWAGA!
Kolejność rysunków
wykazywana jest na
kolorowych
tytułach rysunków

RC MAKETA SAMOLOTU
AKROBACYJNEGO RWD 10
podz. 1:4
opracował: Piotr Kruszyński